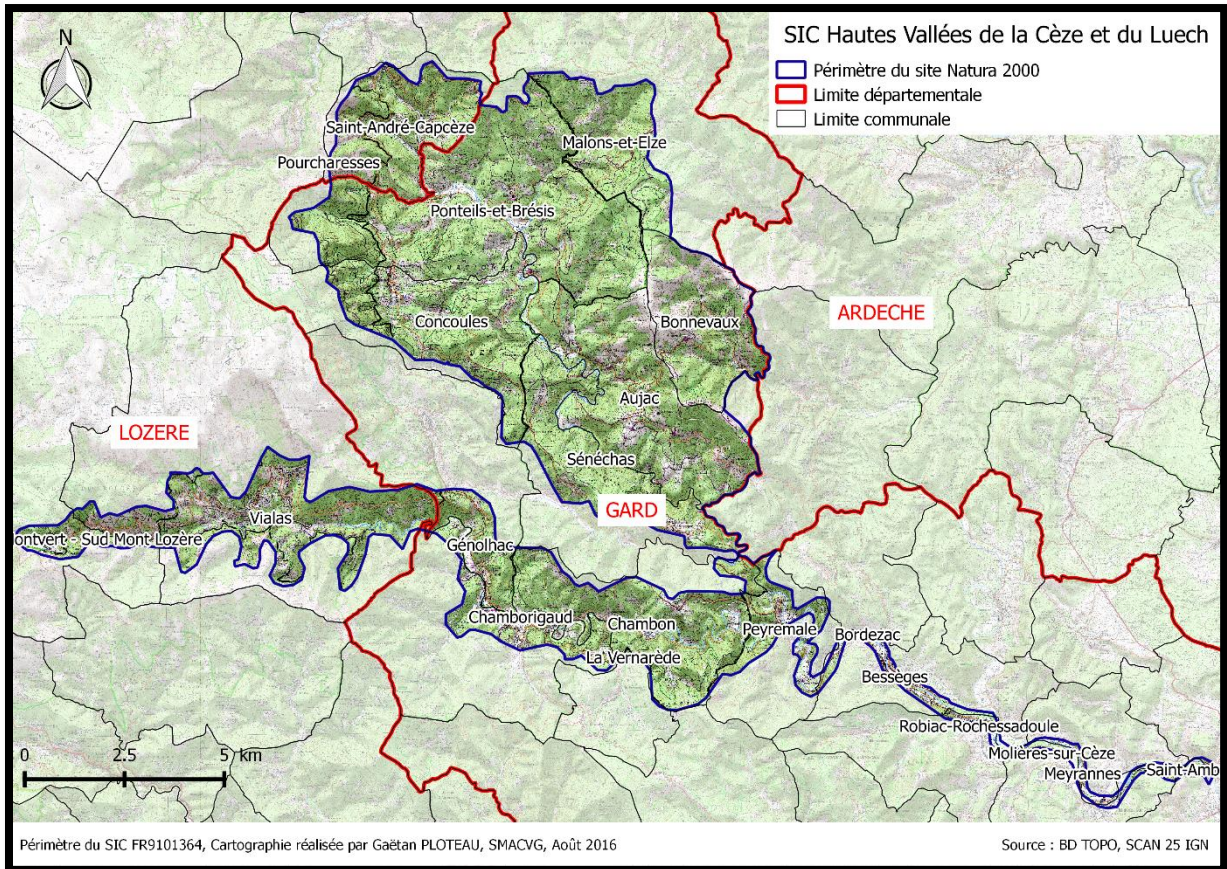


**Fiche de synthèse du site Natura 2000 des « Hautes vallées de la Cèze et du Luech ».**

<http://inpn.mnhn.fr/site/natura2000/FR9101364>



**Site Natura 2000 des hautes vallées de la Cèze et du Luech ou « Haute Cèze » - FR9101364**

**Site d'importance communautaire (SIC) déposé le 31 décembre 1998**

**Départements : Gard (81%) et Lozère 19%**

**Surface officielle du site : 12681 hectares**

**Opérateur : Syndicat Mixte d'Aménagement du Bassin Versant de la Cèze**

**Animateur du site : Syndicat des Hautes Vallées Cévenoles**

**Document d'objectifs validé le 27/11/2013 par le comité de pilotage et approuvé par arrêté préfectoral le 15/10/2014**

## Description du Site

Le Site d'Importance Communautaire (SIC) se trouve en amont du bassin versant de la Cèze, sur la limite nord du département du Gard, avec une partie en Lozère, en région Occitanie (anciennement Languedoc-Roussillon).

Le site correspond à la partie amont du bassin versant de la Cèze. Le périmètre d'étude retenu pour l'expertise des habitats et espèces d'intérêt communautaire couvre 12681 ha répartis sur 21 communes. Il peut se découper en plusieurs parties ; la zone de « montagne », la haute vallée de la Cèze, la haute et moyenne vallée du Luech, et le cours moyen de la Cèze en aval de la confluence avec le Luech. Le territoire est marqué par une extrême sévérité des étiages et une exceptionnelle force des crues. Le cœur du site appartient aux Cévennes cristallines ou schisteuses ; les secteurs les plus montagnards sont granitiques alors que le cours moyen aval de la Cèze, à l'est, repose essentiellement sur des terrains sédimentaires alluvionnaires.

Le territoire est marqué par une forte hétérogénéité spatiale (géologie, topographie, influences climatiques) saisonnière (régime hydraulique et météorologie contrastés), déterminante pour la gestion, à l'origine de la richesse du site en milieux et espèces. En effet, le territoire présente de fortes variations altitudinales (170-1209m). Il est marqué par un gradient climatique allant d'une influence méditerranéenne au sud, sur les secteurs de basse altitude, à une influence tempérée montagnarde au nord, en altitude. Le site Natura 2000 de la « Haute Cèze » comporte 11 espèces et 19 habitats d'intérêt communautaire.

## Les espèces d'intérêt communautaire du site (en ordre décroissant d'enjeu)

Code Natura 2000	Espèce	Nom latin	note régionale	Importance régionale
1138	Barbeau méridional	<i>Barbus meridionalis</i>	7	Forte
1036	Cordulie splendide	<i>Macromia splendens</i>	6	Forte
1126	Toxostome	<i>Chondostroma toxostoma</i>	6	Forte
1092	Ecrevisse à pattes blanches	<i>Austropotamobius pallipes</i>	6	Forte
1308	Barbastelle d'Europe	<i>Barbastellus barbastellus</i>	4	Modérée
1303	Petit Rhinolophe	<i>Rhinolophus hipposideros</i>	4	Modérée
1304	Grand Rhinolophe	<i>Rhinolophus ferrumequinum</i>	4	Modérée
1131	Blageon	<i>Leuciscus souffia</i>	4	Modérée
1162 - 1163	Chabots	<i>Cottus sp.</i>	4	Modérée
1337	Castor	<i>Castor fiber</i>	4	Modérée
1355	Loutre d'Europe	<i>Lutra lutra</i>	3	Faible

**Les habitats d'intérêt communautaire du site (en ordre décroissant d'enjeu)**

Code Natura 2000	Intitulé de l'habitat	Surface sur le site (ha)	Note régionale	Responsabilité site	Note finale	Enjeu	Enjeu local
6510	Prairie de fauche de basse altitude	276	7	55% = 6	13	Exceptionnel	Exceptionnel
3170	Suintements temporaires sur silice	8	7	13% = 4	11	Très fort	Très fort
9260	Châtaigneraies cévenoles méditerranéennes	2 134	5	43% = 5	10	Très fort	Très fort
92A0	Forêts-galeries à Saule blanc et Peuplier blanc	75	7	8% = 3	10	Très fort	Très fort
91EO	Forêts alluviales à Aulne glutineux et Frêne	38	5	15% = 4	9	Très fort	Très fort
9340	Chênaies vertes siliceuses	1 133	4	11% = 4	8	Fort	Modéré
5120	Landes montagnardes à Genêt purgatif	474	4	9% = 3	7	Fort	Modéré
6210	Pelouses sèches <i>Mesobromion</i>	43	4	8% = 3	7	Fort	Fort
8110	Eboulis siliceux montagnards	0,4	4	8% = 3	7	Fort	Fort
8220	Falaises siliceuses	0,1	6	<1% = 1	7	Fort	Fort
9120	Hêtraies acidiphiles montagnardes	470	4	9% = 3	7	Fort	Fort
6110	Pelouses pionnières sur dalles	1	3	10% = 4	7	Fort	Fort
3250	Rivières permanentes méditerranéennes à Pavot cornu	43	4	9% = 3	7	Fort	Fort
8130	Eboulis méditerranéens thermophiles	0,8	5	<1% = 1	6	Modéré	Modéré
7220	Sources pétrifiantes	Ponctuel	2	<1% = 4	6	Modéré	Très fort
6230	Pelouses siliceuses montagnardes	2,8	4	<1% = 1	5	Modéré	Modéré
8150	Eboulis siliceux collinéens	0,6	4	<1% = 1	5	Modéré	Modéré
3260	Rivières de l'étage montagnard avec végétation flottante	NR	3	NR (0-10 %)	4 - 6	Modéré	Modéré
4030	Landes sèches montagnardes	130	3	<1% = 1	4	Faible	Modéré

## **Principaux objectifs et mesures de conservation :**

<b>Code Natura 2000</b>	<b>Objectifs principaux</b>	<b>Exemples de mesures de gestion</b>
<b>6510 : Prairies de fauche</b>	- Maintenir et restaurer les prairies de fauche existantes	- Rouvrir des parcelles anciennement fauchées en cours de fermeture. - Maintenir l'ouverture par gestion pastorale et entretien mécanique
<b>3170 : *Suintements temporaires sur silice</b>	- Assurer la pérennité de l'habitat	- Suivre la dynamique et l'état de conservation de l'habitat - Etudier la répartition de l'habitat et identifier les indicateurs de son état de conservation)
<b>9260 : Châtaigneraies cévénoles méditerranéennes</b>	- Maintenir et restaurer les châtaigneraies méditerranéennes en favorisant leur gestion agricole et sylvicole.	- Entretenir la châtaigneraie par pâturage et si besoin, gestion de la strate herbacée par des interventions manuelles et mécaniques pour maintenir l'accessibilité des animaux au pâturage - Mener des travaux d'élimination des résineux
<b>92A0 : Forêt galeries à saules et à peuplier blancs</b>	- Maintenir l'habitat en priorisant les actions sur les noyaux encore en bon état et leurs abords.	- Evaluer la qualité de l'habitat et identifier les noyaux en bon état de conservation - Accompagner et suivre les travaux de bord de cours d'eau pour surveiller l'implantation d'espèces invasives éventuelles.
<b>91E0 : Forêts alluviales à Aulnes glutineux et à frênes</b>		
<b>Espèces d'intérêt communautaire</b>	- Améliorer la connaissance générale de la biodiversité sur l'ensemble du site et suivi des populations	- Compléter les études pour le groupe odonates et réalisation d'inventaires - Suivre la répartition qualitative et quantitative des populations d'écrevisses à pattes blanches ...

Pour en savoir plus :

Contact : Syndicat des Hautes Vallées Cévenoles

Place Roger Assenat, 30480 Cendras

Juan Pablo RODRIGUEZ – 04 66 30 14 56 – natura2000hauteceze@smhvc.fr

Sources d'information :

Site du MEDDTL: [www.developpement-durable.gouv.fr](http://www.developpement-durable.gouv.fr)

Site de la DREAL LRMP : <http://www.languedoc-roussillon-midi-pyrenees.developpement-durable.gouv.fr/>

Site de la DDTM : [www.gard.gouv.fr/Politiques-publiques/Environnement/Natura-2000](http://www.gard.gouv.fr/Politiques-publiques/Environnement/Natura-2000)

Site de l'opérateur : <http://www.abceze.fr/>

Site de la structure animatrice : <http://www.hautes-vallées-cevenoles.fr/>